

Coach-Code !

Tout le code de la route

Les angles mort:

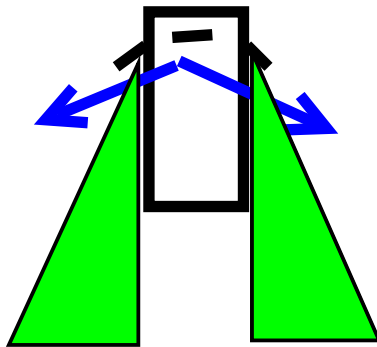
Attention: Un angle mort est complémentaire aux rétroviseurs extérieurs. Nous devons suivre cet ordre:

Contrôle intérieur et extérieur droit ou gauche.

Angle mort dans les cas nécessaires.

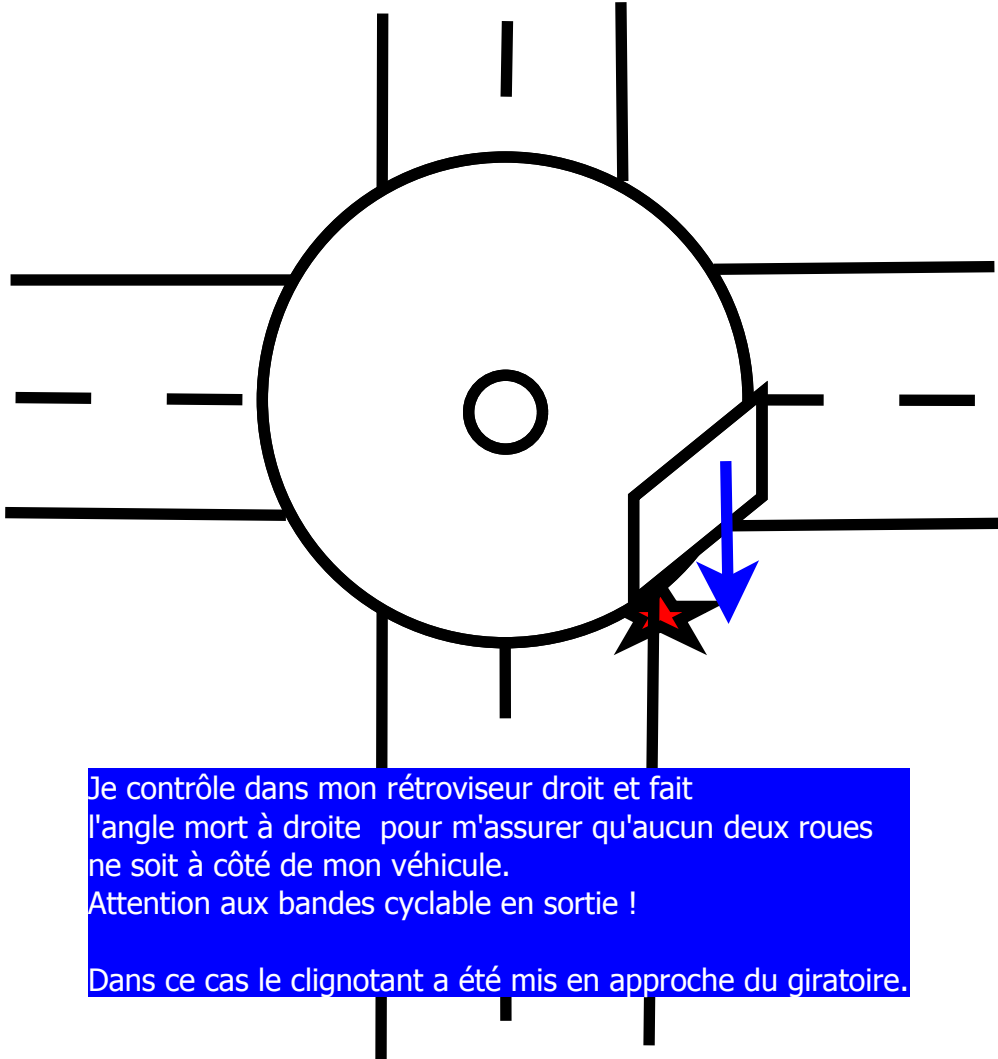
Clignotant dans la direction voulue.

Dans certains cas, surtout quand la circulation est dense ou dans une voie d'insertion, nous pouvons mettre le clignotant avant d'effectuer un angle mort afin que l'on nous laisse passer...



Les angles mort en sortie de giratoire:

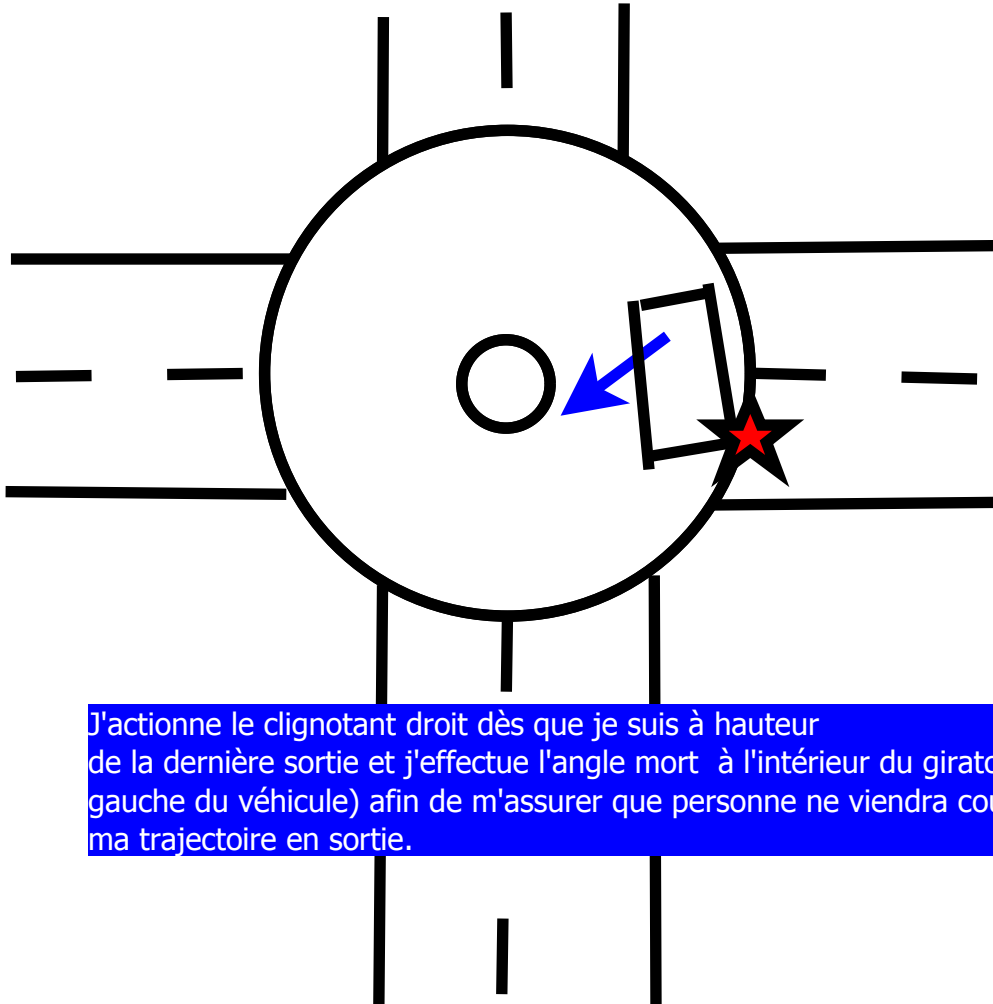
La première sortie à droite.



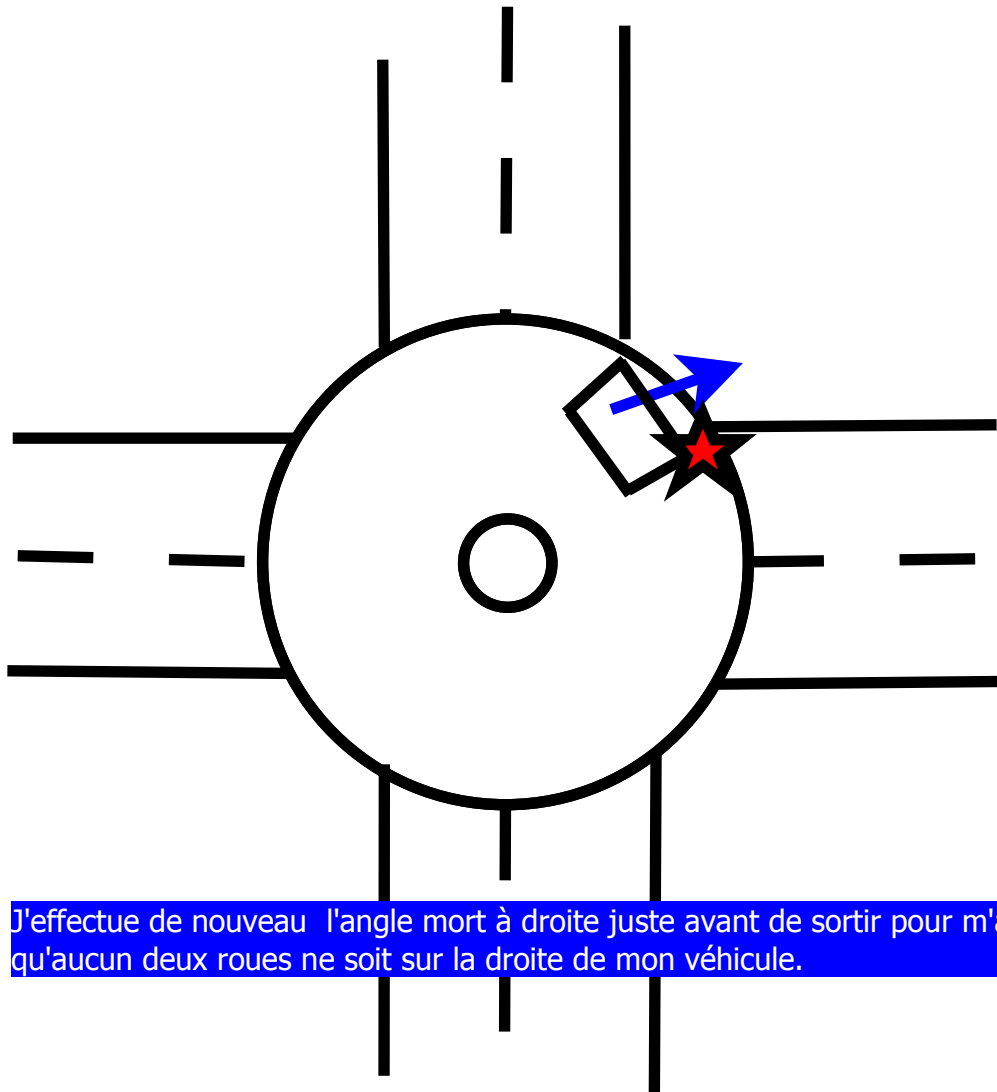
Je contrôle dans mon rétroviseur droit et fait l'angle mort à droite pour m'assurer qu'aucun deux roues ne soit à côté de mon véhicule.
Attention aux bandes cyclable en sortie !

Dans ce cas le clignotant a été mis en approche du giratoire.

Pour aller en face ou une seconde sortie sur la droite:

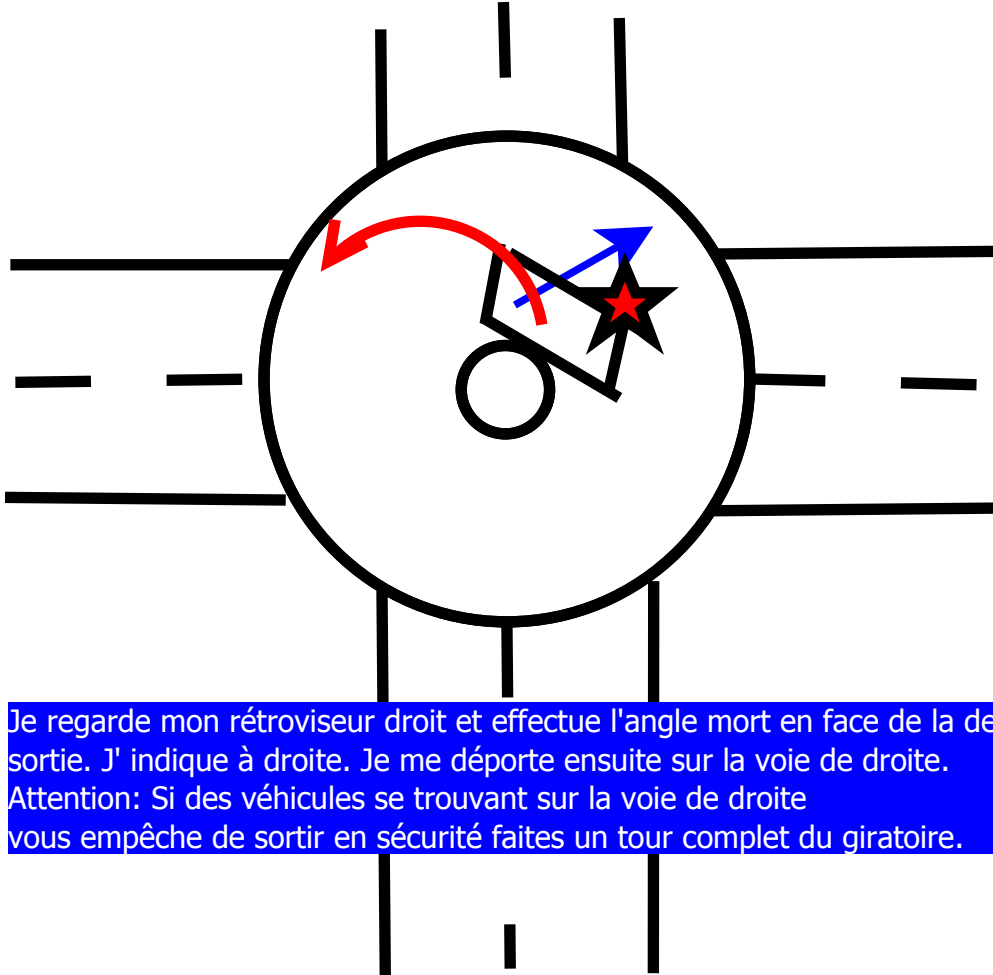


J'actionne le clignotant droit dès que je suis à hauteur de la dernière sortie et j'effectue l'angle mort à l'intérieur du giratoire (sur la gauche du véhicule) afin de m'assurer que personne ne viendra couper ma trajectoire en sortie.



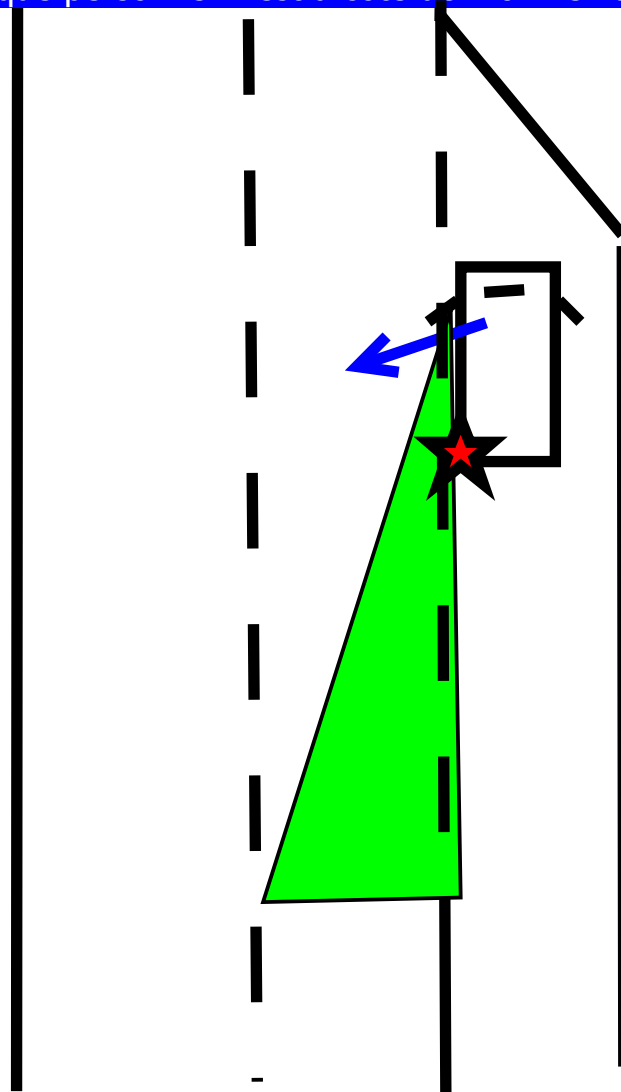
J'effectue de nouveau l'angle mort à droite juste avant de sortir pour m'assurer qu'aucun deux roues ne soit sur la droite de mon véhicule.

Pour tourner à gauche ou faire
demi-tour:



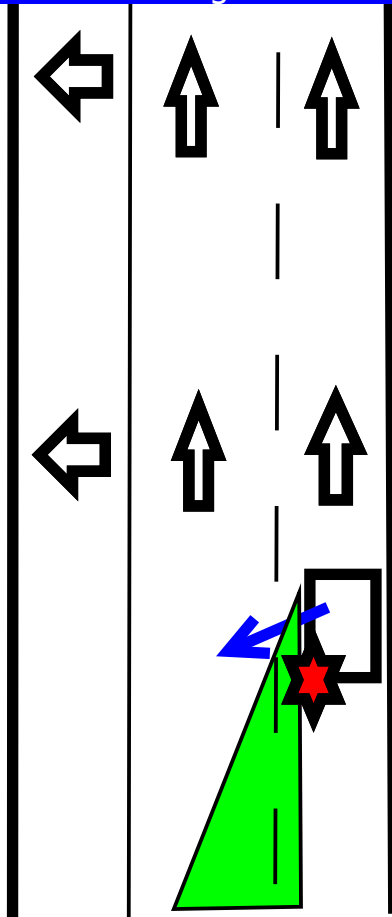
A la fin de la voie d'insertion.

Je me sers en premier de mon rétroviseur extérieur pour voir loin derrière afin de doser mon accélération.
J'effectue l'angle mort sur le côté gauche un peu avant de m'insérer pour m'assurer que personne n'est à côté de mon véhicule.



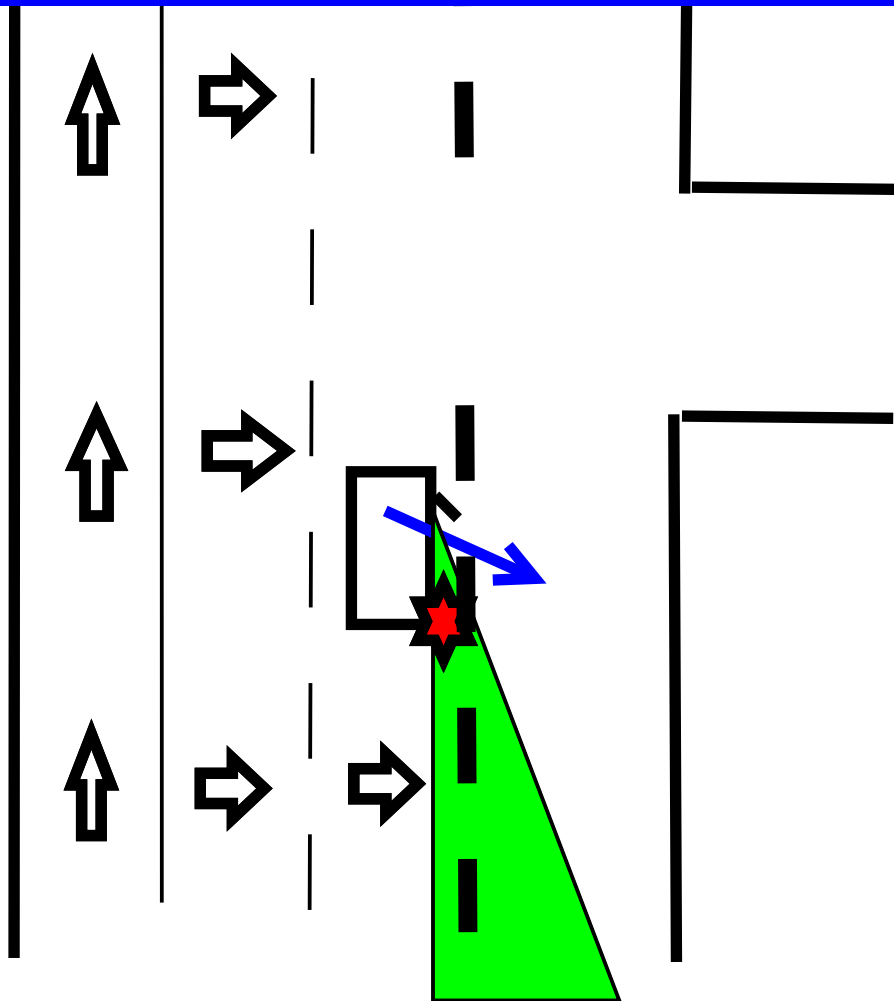
En changement de file.

Je me sers en premier de mon rétroviseur extérieur pour voir loin derrière j'effectue ensuite l'angle mort sur le côté gauche un peu avant de décaler sur la voie de gauche.



Si je coupe une voie réservée:

Je me sers en premier de mon rétroviseur extérieur pour voir loin derrière j'effectue ensuite l'angle mort sur le côté droit un peu avant de tourner à droite.



Si je dépasse:

Je me sers en premier de mon rétroviseur extérieur pour voir loin derrière j'effectue ensuite l'angle mort sur le côté gauche un peu avant le dépassement.

