

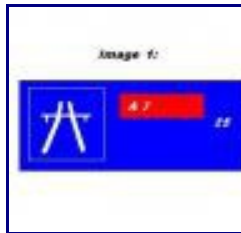
Les règles de circulation sur l'autoroute :

L'entrée de l'autoroute:

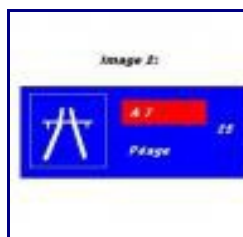


Les panneaux directionnels:

L'entrée de l'autoroute peut être **gratuite** (sans indication de péage sur le panneau). Je n'aurai donc pas de ticket à prendre en entrant sur l'autoroute. Je rencontrerai seulement le panneau me confirmant que je circule sur une autoroute où je devrai appliquer les règles de circulations et les interdits propres à ce type de route.



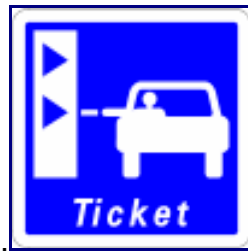
L'entrée de l'autoroute peut être **payante** (avec indication de péage sur le panneau). Je devrai m'arrêter au péage afin de prendre un ticket à un distributeur automatique.



L'accès à l'autoroute peut être annoncée par un **nouveau panneau**. Ce panneau me donne la distance de l'échangeur qu'il faut prendre pour entrer sur l'autoroute.



Je dois m'arrêter au péage afin de prendre un ticket. Dès que le feu bicolore passe au vert et que la barrière s'ouvre je peux m'engager



Si j'ai le télépéage je ne dois prendre de ticket.

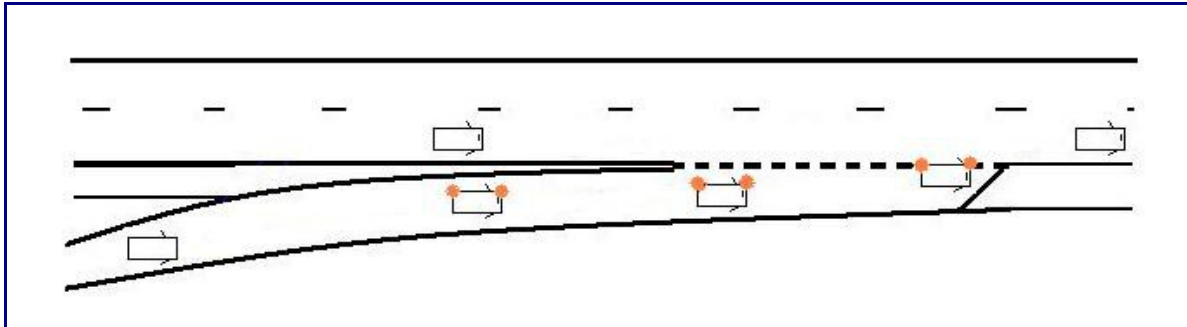
Ce système me permet de passer directement à l'entrée et à la sortie du péage où les barrières s'ouvrent automatiquement.



A noter: Si l'autoroute est payante assurez vous d'avoir un moyen de paiement avant de vous engager de prendre un ticket...

S'insérer sur l'autoroute:

L'**insertion** sur l'autoroute se fait par une **voie d'accélération** qui doit permettre d'atteindre une vitesse suffisante (environ 100 km/h) afin de s'insérer dans la circulation sans gêner et **en cédant le passage** aux véhicules circulant sur l'autoroute.



La circulation sur l'autoroute:

Les interdits:

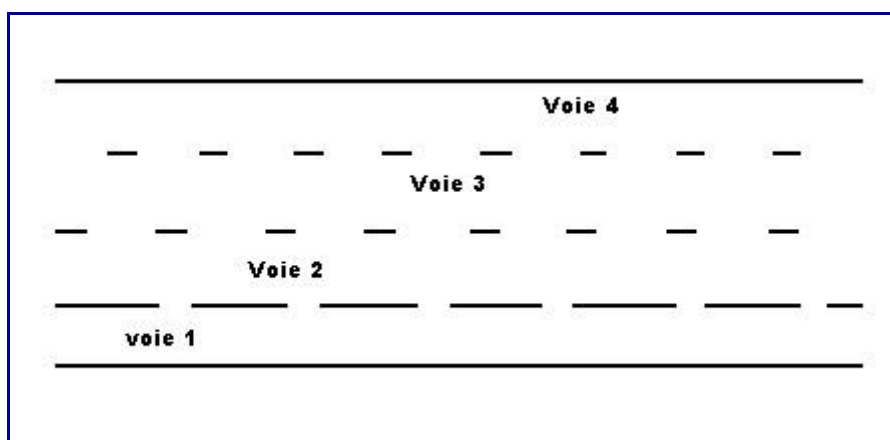
- L'accès à l'autoroute est interdit à tout les véhicules qui ne peuvent pas circuler à une allure assez soutenue:



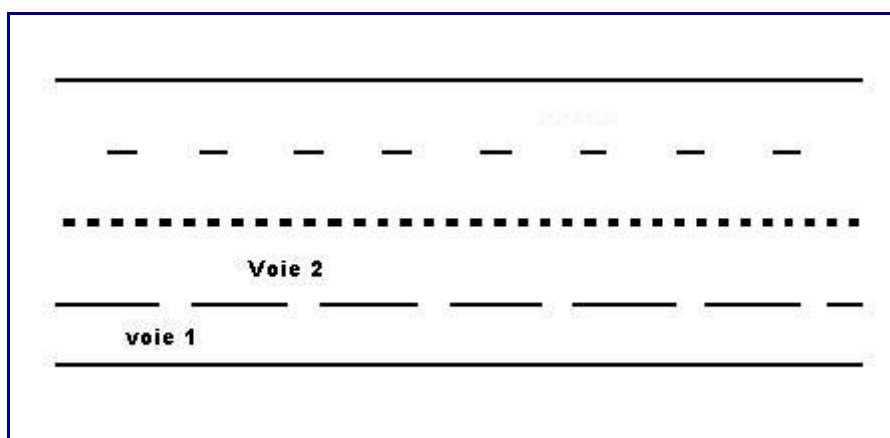
Voitures à traction animale, véhicules agricoles, cyclomoteurs, piétons, cyclistes, cavaliers...

- Je ne dois pas **manceuvrer** sur l'autoroute (marche arrière, demi tour, traverse du terre plein central...)
- Je ne dois pas circuler, m'arrêter, stationner sur la **bande d'arrêt d'urgence** sans raison valable. Si je veux me reposer ou m'arrêter sans que ce soit une urgence je dois le faire sur une aire de repos.
- Attention à ne pas s'arrêter en cas d'urgence devant une sortie affectée pour les secours !
- Je ne dois pas emprunter une sortie si cela m'oblige à me rabattre au niveau de la **ligne de dissuasion**.

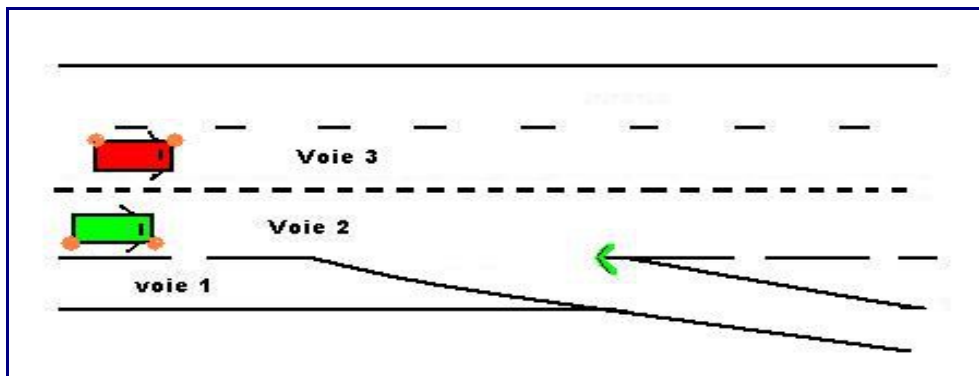
Savoir circuler sur l'autoroute:



- Je peux m'arrêter sur la **voie 1** seulement en cas d'urgence (panne, crevaison...). Il est interdit de circuler dans la **bande d'arrêt d'urgence!**
- Je circule sur la **voie 2** en **marche normale de circulation.**
- Je peux utiliser la **voie 3 ou 4** pour effectuer un **dépassement.**
- Les véhicules de plus de **7m de long ou plus de 3.5t** n'ont pas le droit d'utiliser la **voie 4** pour dépasser.
- Si l'on circule sur la **voie 4** pour effectuer un **dépassement** je ne peux **pas circuler à moins de 80 km/h.**



- **La voie 2** peut être affectée dans une montée aux **véhicules lents.** Je dois l'emprunter si je circule à **60 km/h ou moins.**



- Pour **emprunter une sortie** je dois me placer dans la **voie 2**. Je dois indiquer et ralentir avant de m'engager dans la voie de décélération.
- Si je suis dans la **voie 3** je ne peux pas me rabattre pour sortir au niveau de la ligne de dissuasion. Cette voie peut me permettre seulement de **dépasser**.

Les distances de sécurité:

Sur autoroute à 130 km/h je dois respecter la distance correspondant à **deux traits de la bande d'arrêt d'urgence**. Si je circule à moins de 130 km/h la distance avec les autres véhicules doit correspondre à deux secondes.

Attention cette distance doit être respectée pendant le dépassement et quand je dois me rabattre sur la voie de droite après le dépassement.

Les vitesses sur l'autoroute:

- La vitesse est limitée à **130 km/h** par beau temps et si il n'y a pas de panneaux de limitation de vitesse.
- Si il pleut la vitesse est abaissée à **110km/h**.
- En permis probatoire on doit circuler à **110km/h** et si il pleut on peut maintenir les **110Km/h**
- Si la visibilité est inférieure à **50m** je dois circuler à **50 km/h maxi**.
- Si j'utilise la voie la plus à **gauche** pour dépasser je dois circuler **au moins à 80Km/h**
- Si mon allure est **égale ou inférieure à 60 km/h** je dois utiliser la **voie réservée aux véhicules lent** si elle est présente sur la chaussée.

Les aires de repos:



- Point de vue pour admirer le paysage ou un site.
- Toilette publique.
- Accessibilité de l'aire de repos pour les personnes à mobilité réduite.



- Aire de jeux pour enfants.
- Hôtel.
- Cabine téléphonique publique.
- Distributeur de billets.
- Station de gonflage pour les pneumatiques gratuit.



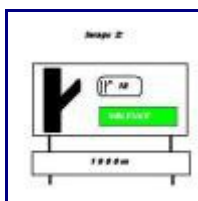
- Poste de distribution de carburant.
- Poste de distribution de carburant où je pourrai aussi trouver du GPL (pour les véhicules roulant au gaz).
- Aire de pique-nique.
- Restaurant.
- Débit de boisson.

La sortie de l'autoroute:



Une sortie d'autoroute peut s'effectuer de différentes manières:

- Soit par une **voie de décélération**. Je dois me placer dans la voie la plus à droite pour emprunter la voie de décélération dès son début.



- Soit par une **voie affectée**. Je dois me placer sur la voie la plus à droite qui est affectée à la sortie. si je veux continuer sur l'autoroute je dois me placer dans la voie de gauche.

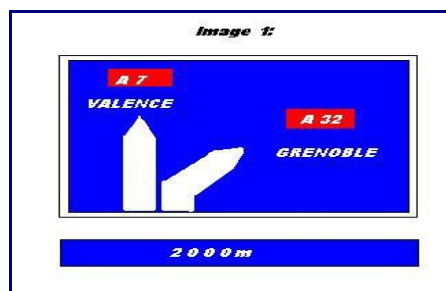


Je peux aussi prendre une **bifurcation d'autoroute**:

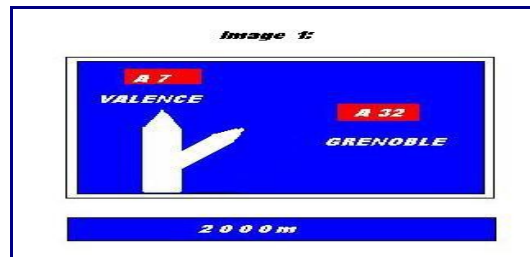


Une bifurcation peut s'effectuer par **une voie affectée** :

:



Ou par une voie de décélération



Attention: Si je prend une bifurcation je sors d'une autoroute pour en rejoindre une autre.

Les différents modes de paiements au péage:

Je dois suivre les indications des panneaux pour choisir son mode de paiement.



Paiement auprès d'un guichetier, par carte bancaire, Par monnaie, par télépéage.
Si il y a la présence d'une flèche verte au dessus de la voie de sortie du péage alors j'ai le choix du mode de paiement...

Attention:

Après un long trajet sur l'autoroute il faut se réhabituer à circuler sur une chaussée à double sens,
aux limitations de vitesses, aux règles de priorités, aux autres usagers (piétons, vélos...)