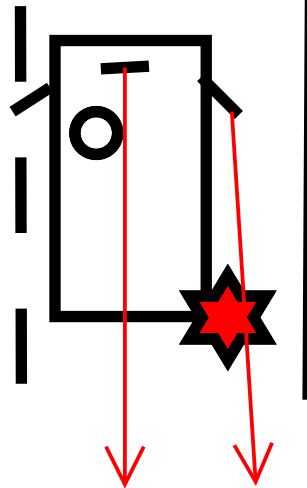


CoachCode

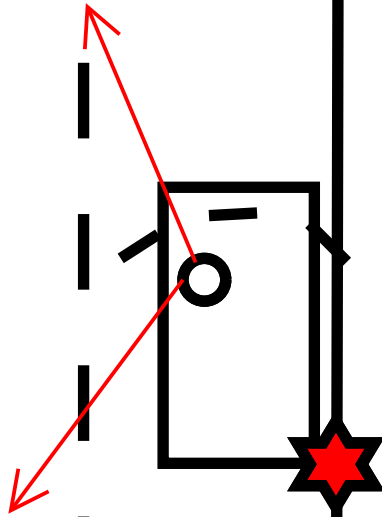
Le demi tour.

Avant de ralentir je dois contrôler mes rétroviseurs intérieur et extérieur droit et par la suite indiquer à droite.

Je ralentis progressivement pour ne pas surprendre à l'arrière tout en me rapprochant du bord droit de la chaussée.



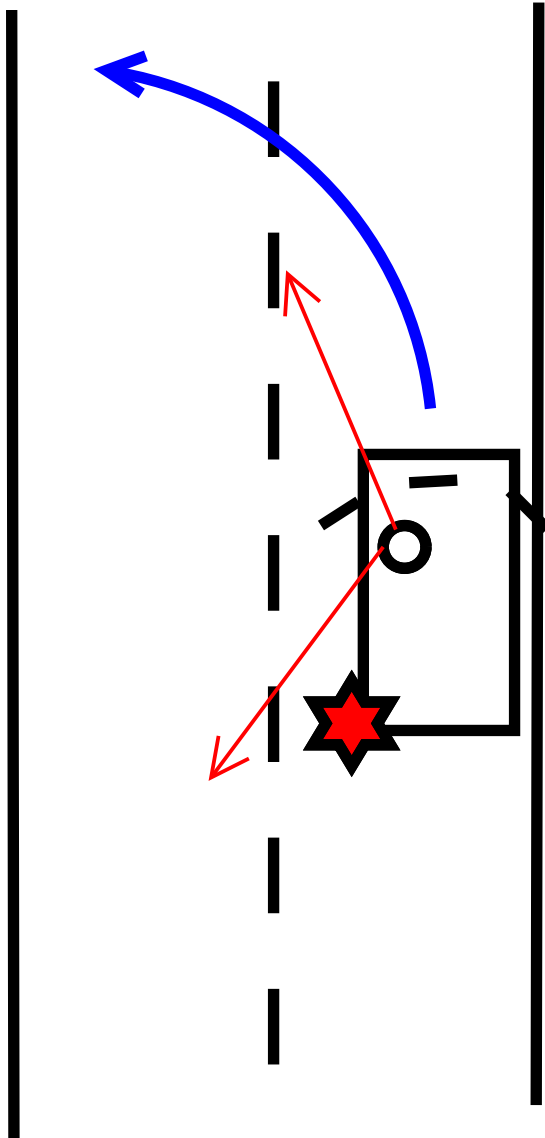
Après m'être arrêté sur le bord droit je conserve mon clignotant à droite.



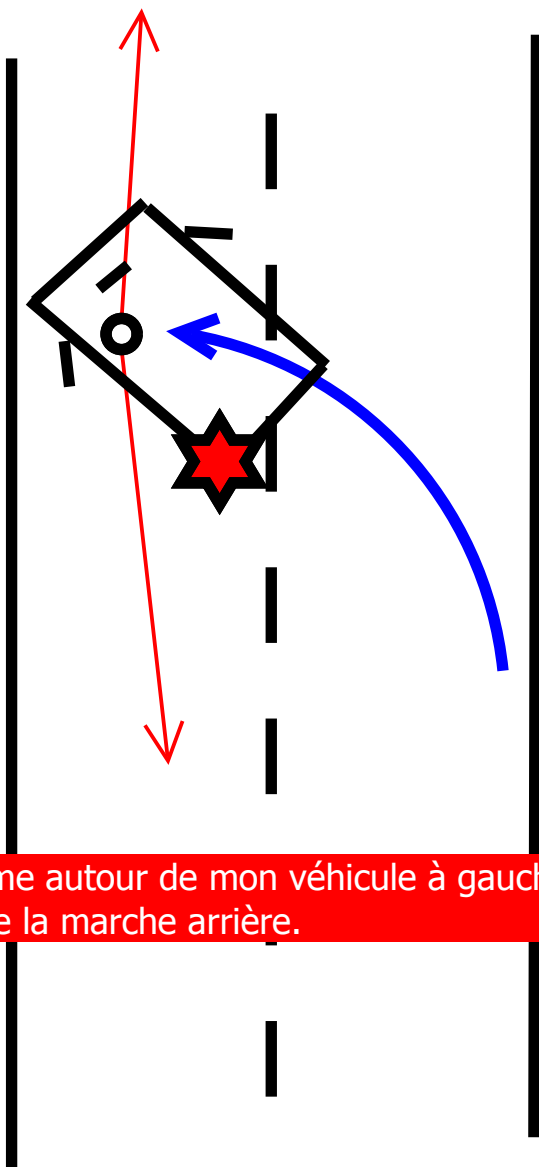
Je regarde à l'avant et à l'arrière du véhicule pour m'informer de l'arrivée d'un autre usager.

Si il n'y a personne je peux alors commencer ma manoeuvre.

Après m'être informé autour du véhicule
je peux indiquer à gauche si personne n'arrive.
Je braque complètement le volant à gauche
tout en avançant en point de patinage.



Je m'arrête au bord de la chaussée à gauche.
J'évite de faire toucher les roues sur le trottoir.



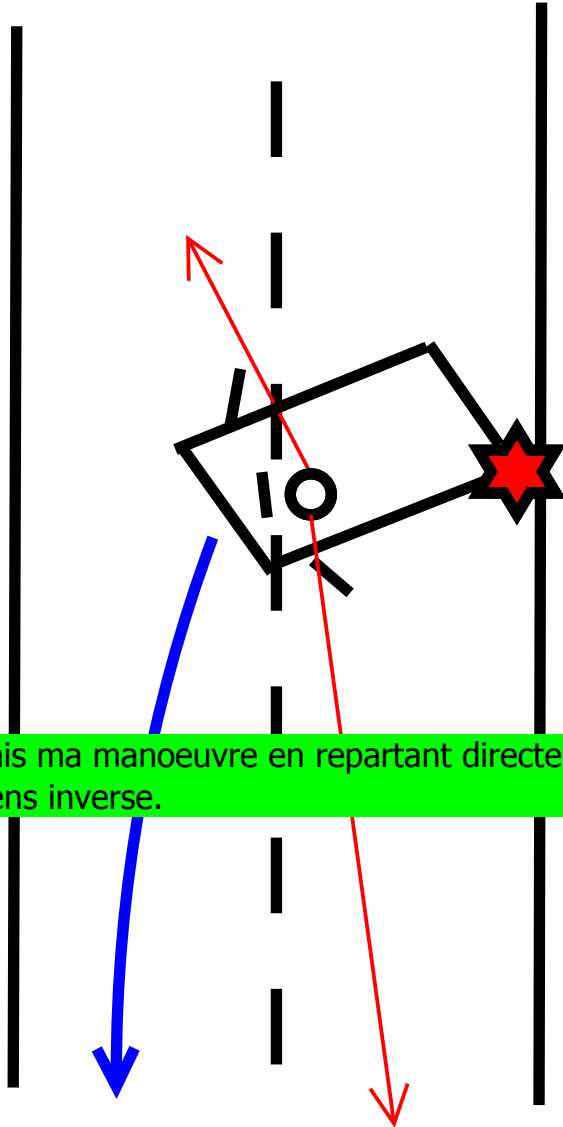
Je m'informe autour de mon véhicule à gauche et à droite.
J'enclenche la marche arrière.

Si aucun usager arrive je met le clignotant droit et recul en point de patinage.
Je m'arrête sur le bord droit de la chaussée en évitant de faire toucher les pneus.



En reculant je regarde directement à l'arrière pour m'informer de la présence d'usagers derrière le véhicule.

Je m'informe de nouveau à droite et à gauche.
Si personne n'arrive je remet le clignotant gauche.



Je finis ma manoeuvre en repartant directement
en sens inverse.