

# Les sens uniques:

Un sens unique est annoncé par ce panneau:

Je dois circuler le plus à droite dans une chaussée en sens unique.

Je peux me placer sur la gauche de la chaussée pour dépasser ou tourner à gauche.



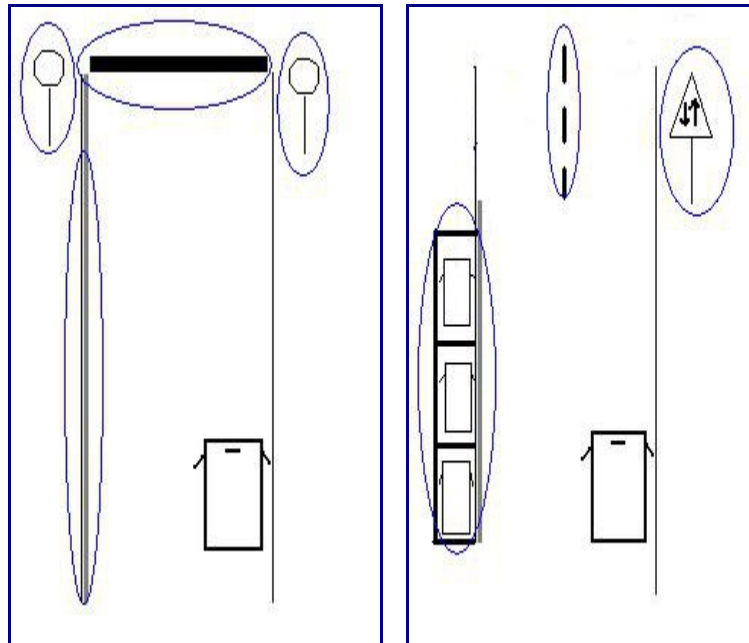
**Attention:** si je rencontre ce panneau alors la chaussée devient à double sens **immédiatement** !



Je dois me replacer le plus à droite pour ne pas faire un contresens.

---

**Je vous donne ici quelques repères pour savoir si vous êtes en sens uniques:**



**Comment reconnaître que l'on est en sens unique:**

**Si la ligne de rive sur la gauche de la chaussée est continue.**

**Si le marquage au sol en fin de voie fait toute la largeur de la chaussée.**

**Si la signalisation se trouve sur la droite et la gauche de la chaussée dans mon sens de circulation.**

**Comment reconnaître que je sors d'un sens unique:**

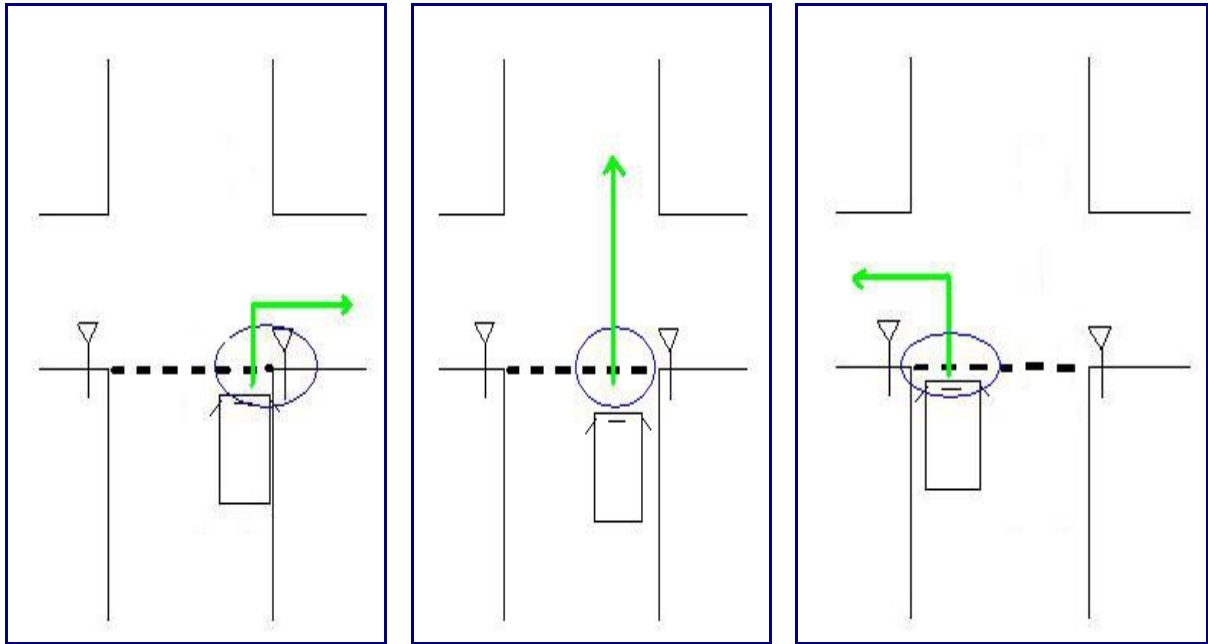
**Si les stationnements sont possibles sur la gauche de la chaussée.**

**Si je vois au loin le panneau m'annonçant un double sens de circulation.**

**Si il y a la présence d'une ligne axiale sans ligne de rive continue sur la gauche de la chaussée.**

---

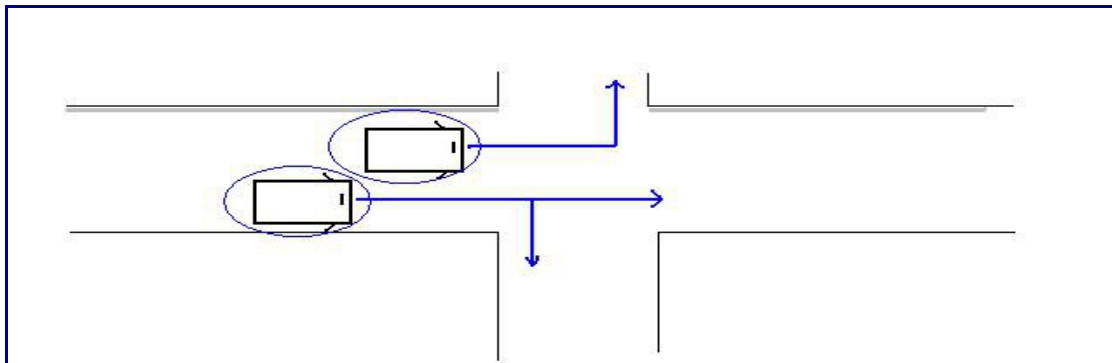
## Savoir se placer pour tourner dans un sens unique:



Si je tourne à droite je dois me placer le plus à droite de la chaussée.

Si je vais en face je me place dans l'axe que je veux aborder.

Si je tourne à gauche je dois me placer le plus à gauche de la chaussée.



Si je vais **tout droit ou à droite** en circulant dans un sens unique je dois être le plus à droite de la chaussée.

Si je **tourne à gauche** en circulant dans un sens unique je dois être placé sur la gauche de la chaussée.

Si **plusieurs voies** vont dans une même direction je dois être placé en circulation normale sur la voie la plus à droite.