

Je ne suis pas prioritaire:

Une intersection avec un stop:

Le panneau de pré-signalisation:

A hauteur de ce panneau je relâche l'accélérateur.



Mon regard se porte au loin pour **évaluer la distance** qui me reste à parcourir.

(Attention, si l'intersection n'est pas visible je n'hésite pas à anticiper sur mon freinage et la rétrogradation afin d'arriver à petite allure au marquage)

Je **contrôle mes rétroviseurs** avant de freiner.

Pendant le temps de freinage je rétrograde mes vitesses pour arriver en seconde à l'intersection.

Le panneau à l'intersection:



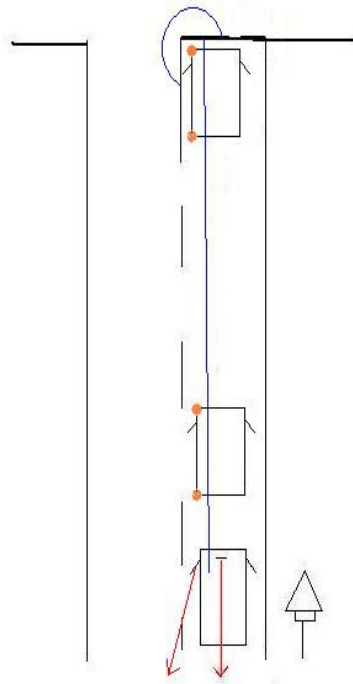
L'arrêt est obligatoire. Je regarde seulement le marquage au sol sur l'intersection pour **trouver mon placement.**

Je m'arrête en seconde et prend le temps de regarder à gauche et à droite.

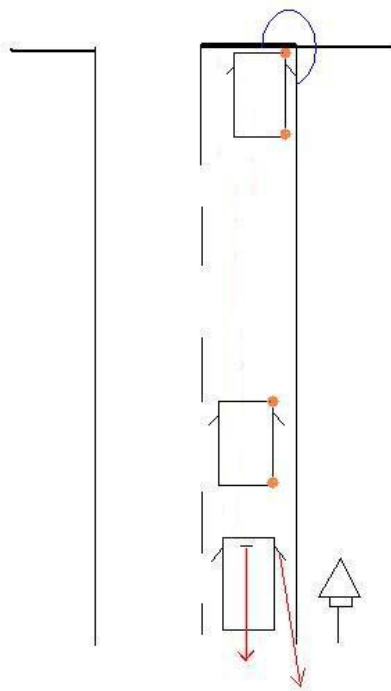
Attention **l'arrêt doit être absolu** ! (2 secondes au moins)

Je repasse la première et m'engage si il n'y a aucun véhicule.

Tourner à gauche à un stop



Tourner à droite à un stop



Les règles de priorités sur un stop:

Image 1

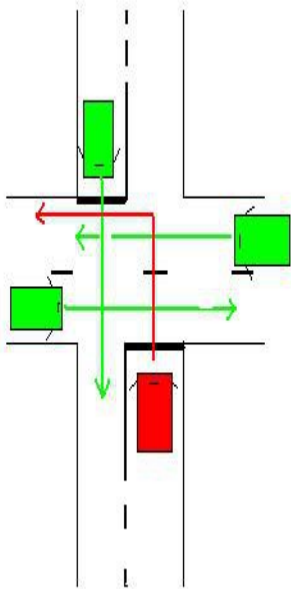


Image 2

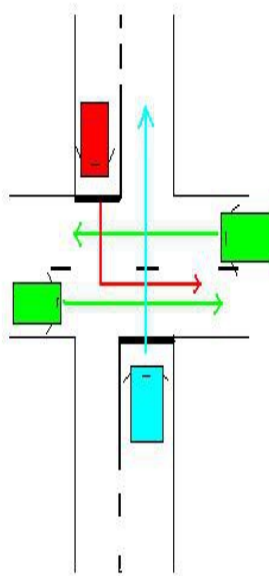


Image 3

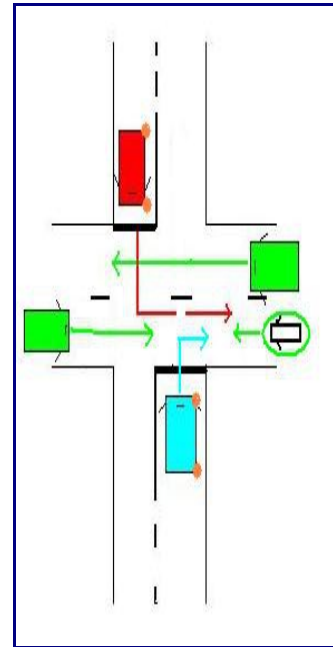


Image 1 : Je suis le véhicule rouge:

Je dois la priorité à droite et à gauche.

Je dois aussi la priorité au véhicule arrivant en face.

Image 2 : Je suis le véhicule bleu:

Je dois la priorité à gauche et à droite.

Je suis prioritaire sur le véhicule rouge.

Image 3 : Je suis le véhicule bleu:

Je dois la priorité à gauche et à droite (les véhicules qui dépassent)

Je suis prioritaire sur le véhicule rouge.

Une intersection avec un cédez le passage:

Le panneau de pré-signalisation:

A hauteur de ce panneau je relâche l'accélérateur.



Mon regard se porte au loin pour **évaluer la distance** qui me reste à parcourir.

(Attention, si l'intersection n'est pas visible je n'hésite pas à anticiper sur mon freinage et la rétrogradation afin d'arriver à petite allure au marquage)

Je **contrôle mes rétroviseurs** avant de freiner.

Pendant le temps de freinage je rétrograde mes vitesses pour arriver en seconde à l'intersection.

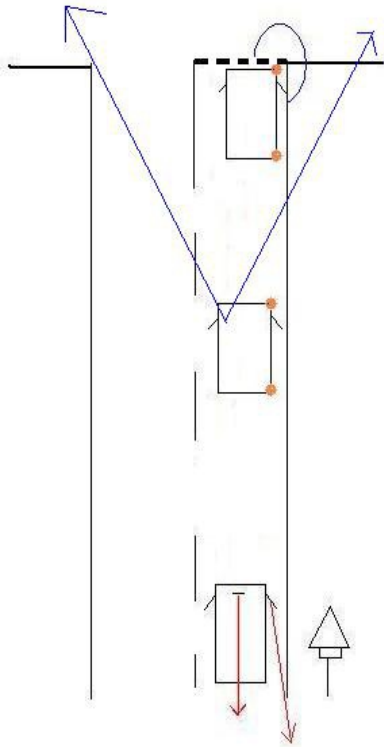
Le panneau à l'intersection:



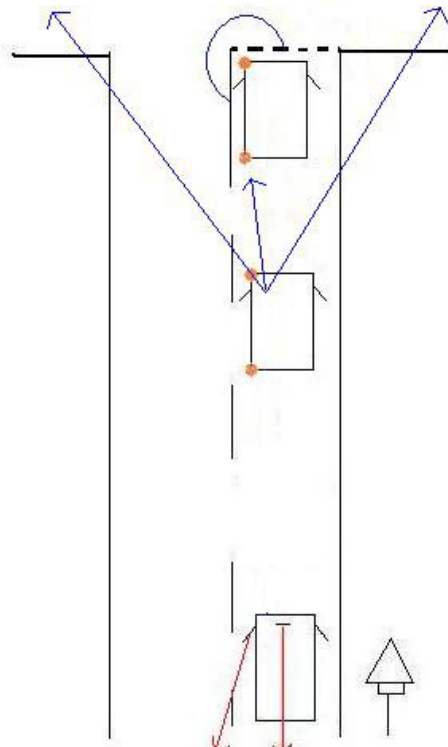
Je ne suis pas obligé de m'arrêter si aucun usagers n'arrive de droite ou de gauche.

Attention au manque de visibilité! Je n'hésite pas à m'arrêter si je suis pas certains de refuser la priorité à un véhicule...

**Tourner à droite à un
cédez le passage.**



**Tourner à gauche à un
cédez le passage.**



Les règles de priorités sur un cédez le passage:

Image 1

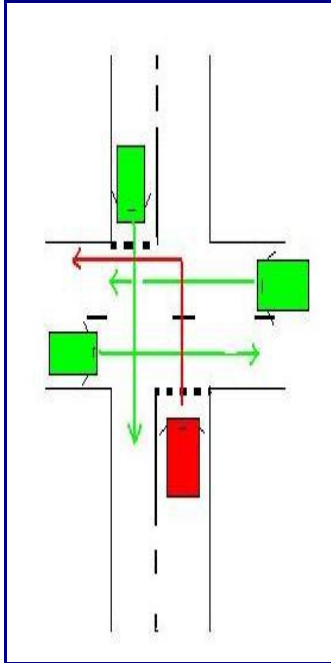


Image 2

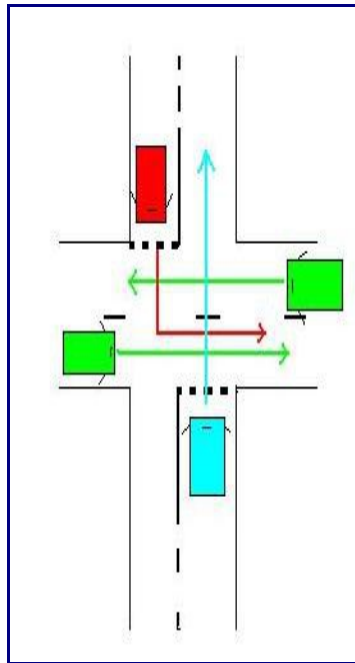


Image 3

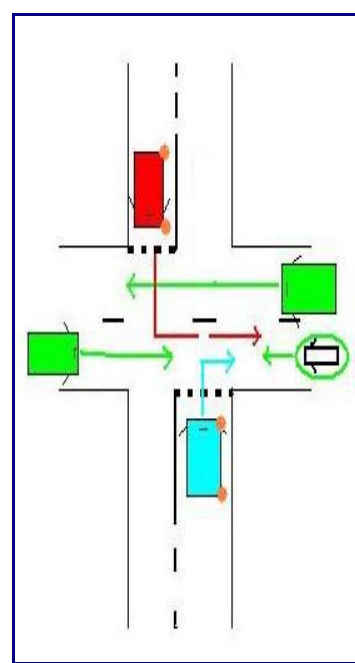


Image 1 : Je suis le véhicule rouge:

Je dois la priorité à droite et à gauche.

Je dois aussi la priorité au véhicule arrivant en face.

Image 2 : Je suis le véhicule bleu:

Je dois la priorité à gauche et à droite.

Je suis prioritaire sur le véhicule rouge.

Image 3 : Je suis le véhicule bleu:

Je dois la priorité à gauche et à droite (les véhicules qui dépassent)

Je suis prioritaire sur le véhicule rouge.