

les voies de stockage et d'insertion:

Les voies de stockages:

Une voie de stockage a pour fonction de changer de direction **sans gêner la circulation** de l'axe routier que l'on quitte.

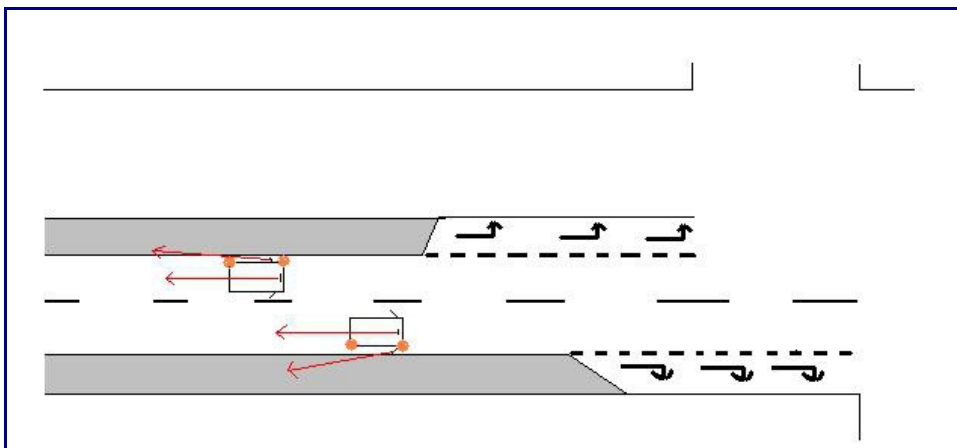
Elles peuvent se situer **à droite ou à gauche** de la voie de circulation.

Les voies de stockages ne sont affectées qu'au **changement de direction** ! Je ne peux pas m'en servir pour dépasser un autre véhicule, même lent.

Je **dois contrôler mes rétroviseurs et indiquer mon changement de direction** avant de rentrer dans la voie de stockage.

Je **dois ralentir et éviter de freiner avant** d'être dans la voie de stockage.

Si je ne me suis pas **placé au début** de la voie de stockage je dois prendre la décision de continuer tout droit !



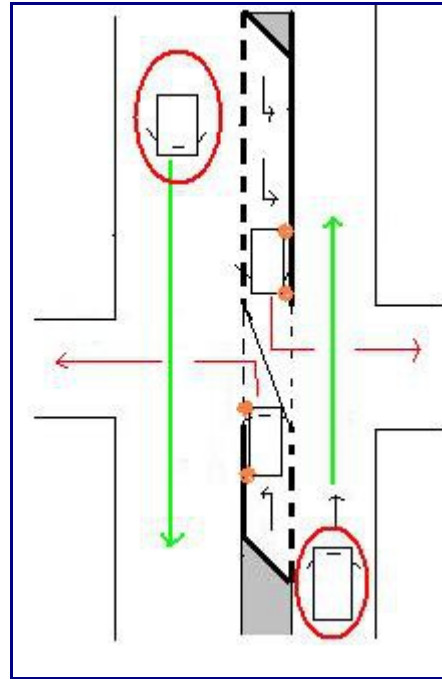
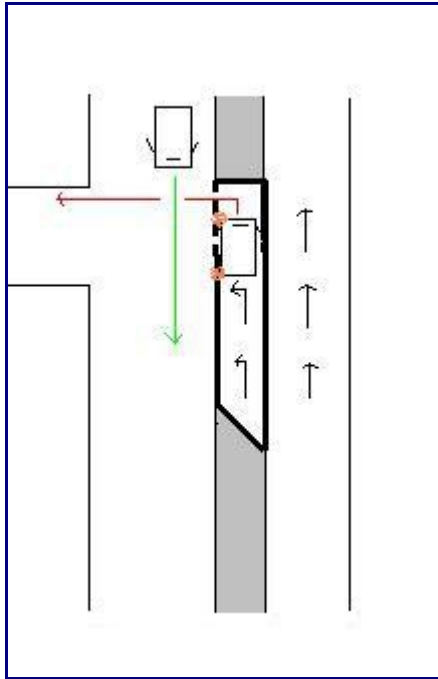


Schéma de gauche:

Si je tourne à gauche dans une voie de stockage je dois laisser la priorité aux véhicules arrivant en face.

Schéma de droite:

Si il y a une voie de sotckage en face de la mienne je dois croiser le véhicule à l'indonésienne (par devant)

Attention au manque de visibilité sur les véhicules arrivant sur la voie principale. Vous n'êtes pas prioritaire sur ces véhicules.

Les voies d'insertions:

Une voie d'insertion a pour fonction de s'insérer dans la circulation de la voie principale sans gêner la circulation.

Elles peuvent se situer à **droite** ou à **gauche** de la voie de circulation.

Je dois **accélérer suffisamment** et en fonction du trafic pour m'insérer en toute sécurité.

Je dois **contrôler mes rétroviseurs et indiquer** sur la gauche ou la droite (en fonction de l'insertion).

Attention: J'effectue un **angle mort** afin de m'assurer qu'aucun usager ne se trouve à côté de mon véhicule.

Je ne suis pas prioritaire: Je dois m'arrêter à la fin de la voie d'insertion si je ne peux pas m'insérer en sécurité.

